

A química dos **TIMES** bem-sucedidos



**Decifrar uma questão quase existencial, sem resposta definitiva, que interfere diretamente nos resultados de qualquer companhia: qual a fórmula de sucesso de funcionários eficientes?
Mais que isso, o que explica a química de equipes que dão bons resultados?**



PROJETO ARISTÓTELES

É uma homenagem à máxima do filósofo grego de que **o todo é maior do que a soma das partes**



180

Equipes
investigadas

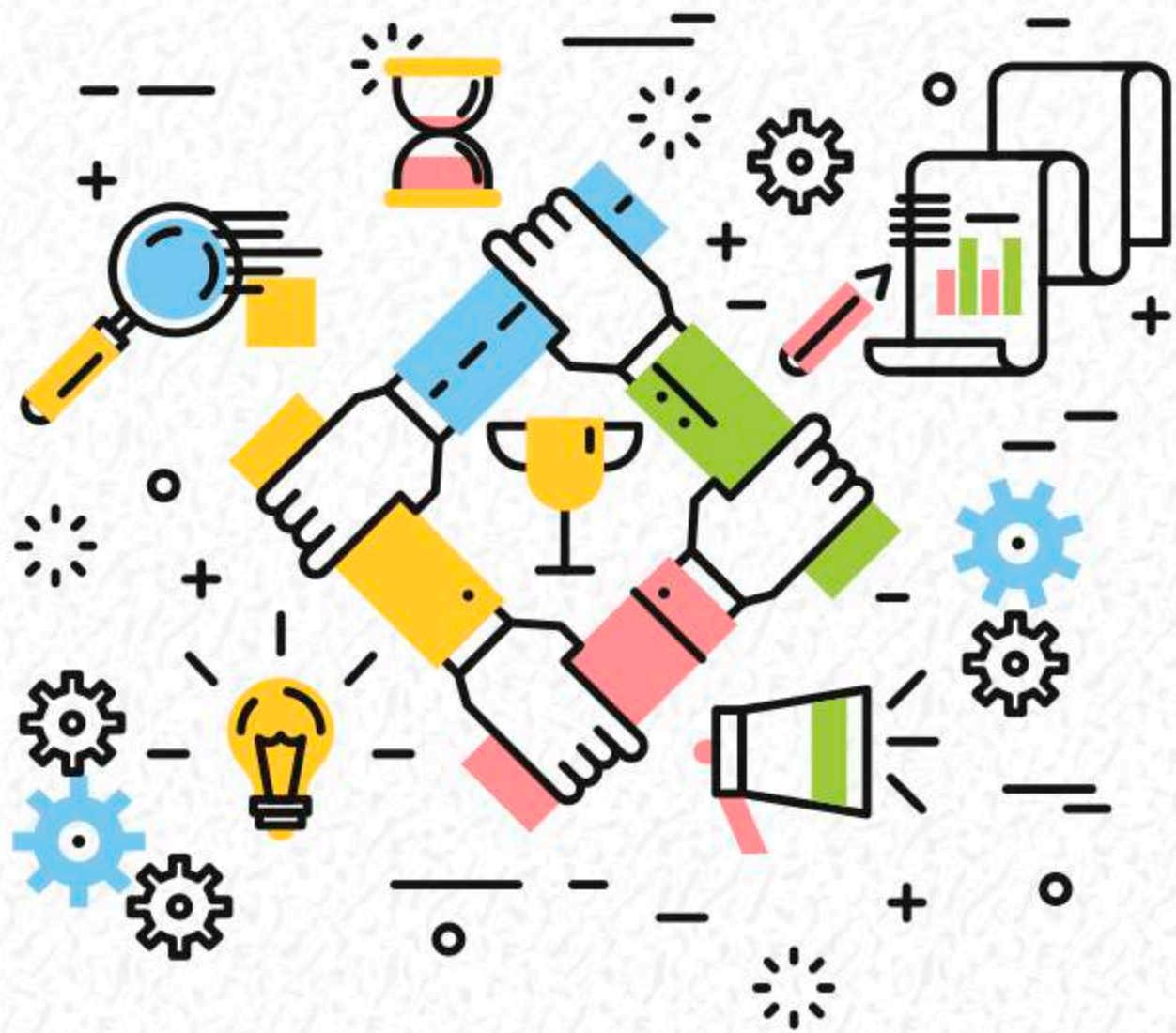


**Em geral, seu
integrantes tinham
o mesmo interesse?**

**Cultivavam amizade
fora do escritório?**



A química dos times mais bem-sucedidos



**Está relacionada
sobre tudo como as
pessoas se sentem na
dinâmica do trabalho**



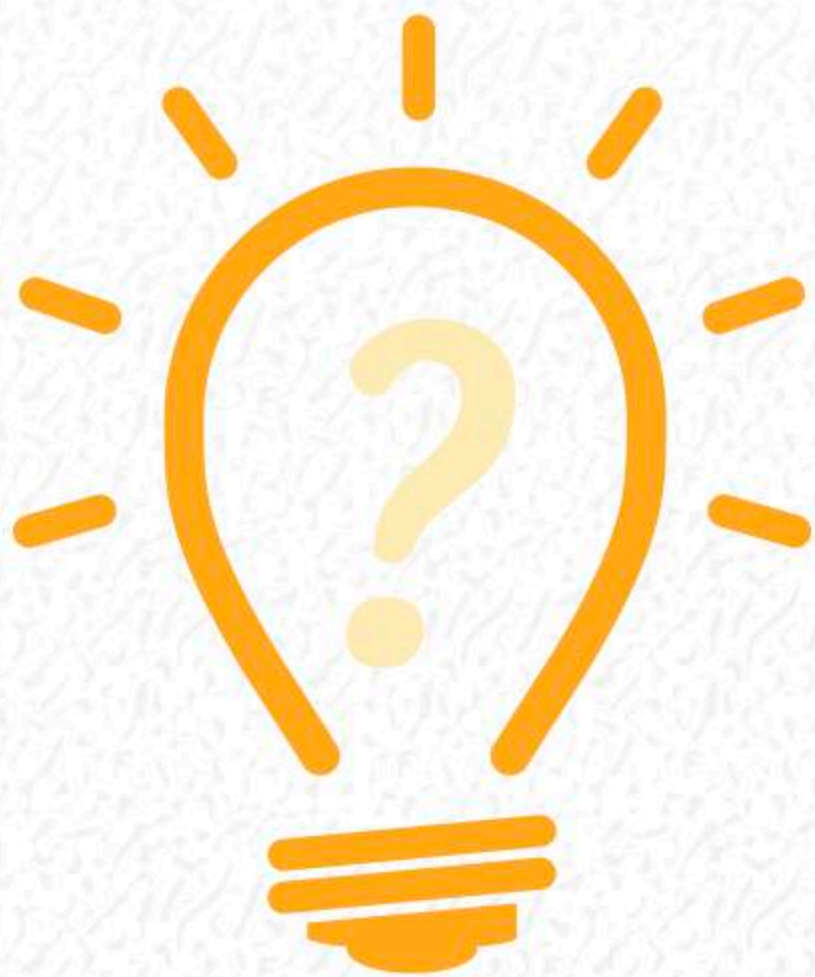
Frequência e a clareza do feedback entre chefe e subordinado e até mesmo pelas expressões faciais durante os diálogos.



Segurança Psicológica



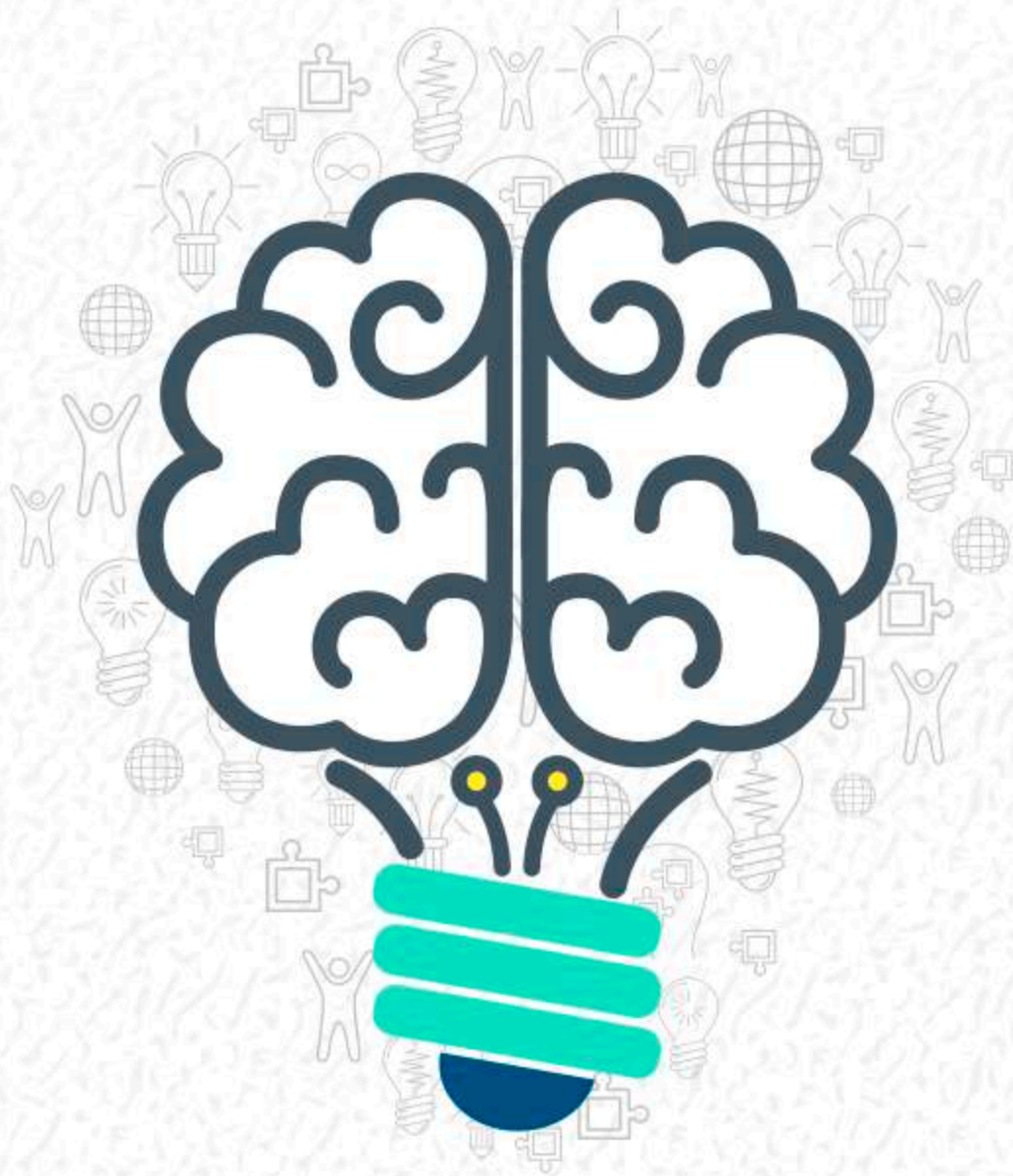
Em outras palavras, quando os funcionários estão à vontade para expor opiniões sem ser alvo de críticas, sentem-se livres de ameaças, são informados sobre o que se espera deles e ficam confortáveis em pedir ajuda.



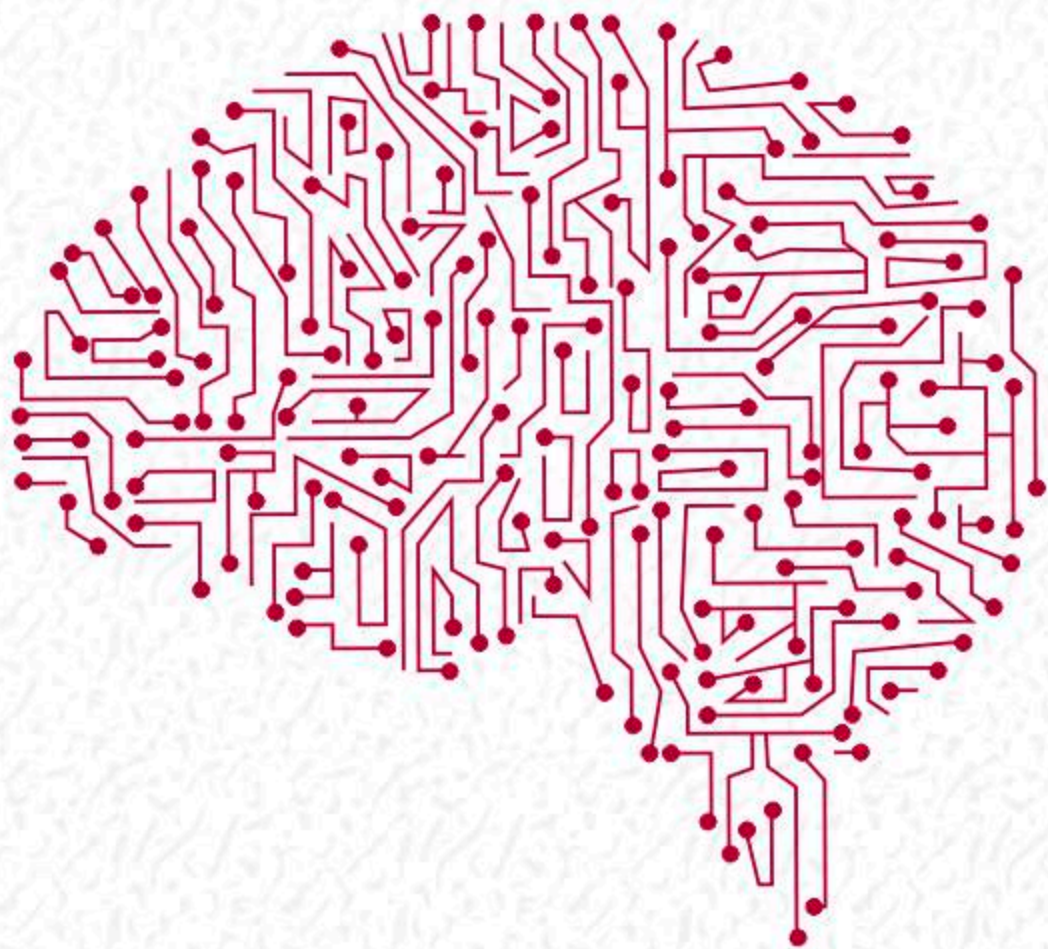
**Foca na
solução e
não procurar
culpados.**



**Inconscientemente,
segundo pesquisadores,
estamos o tempo todo
buscando recompensas
e tentando nos proteger
de ameaças.**



Com o aumento da criatividade, da capacidade de colaboração e da disposição de se submeter a sacrifícios. “Descobrimos que a ocitocina é a base das relações de confiança.



Há mais de

85 bilhões

de neurônios no cérebro e o ritmo para decodificá-los dobra a cada sete anos.



**A confiança
gera lucro.**



Estudos mostram que só 10% dos funcionários sabem qual é o papel deles na estratégia das empresas em que trabalham.



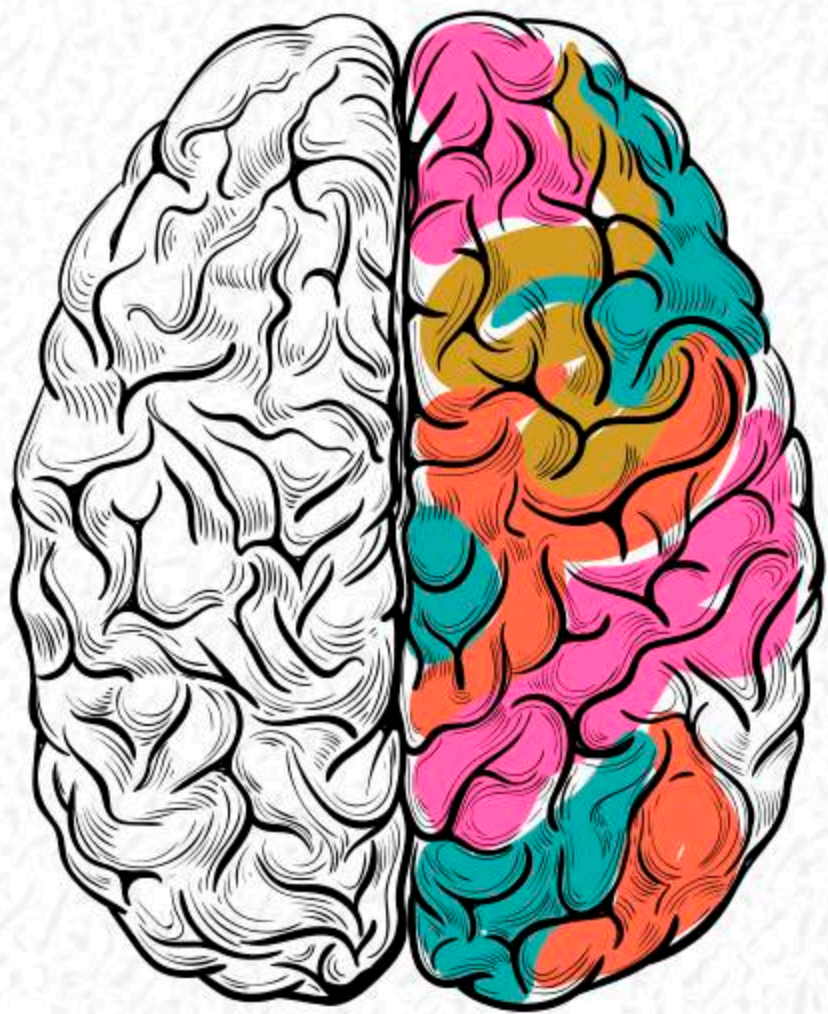
**Traça metas
desafiadoras,
porém realizáveis.**



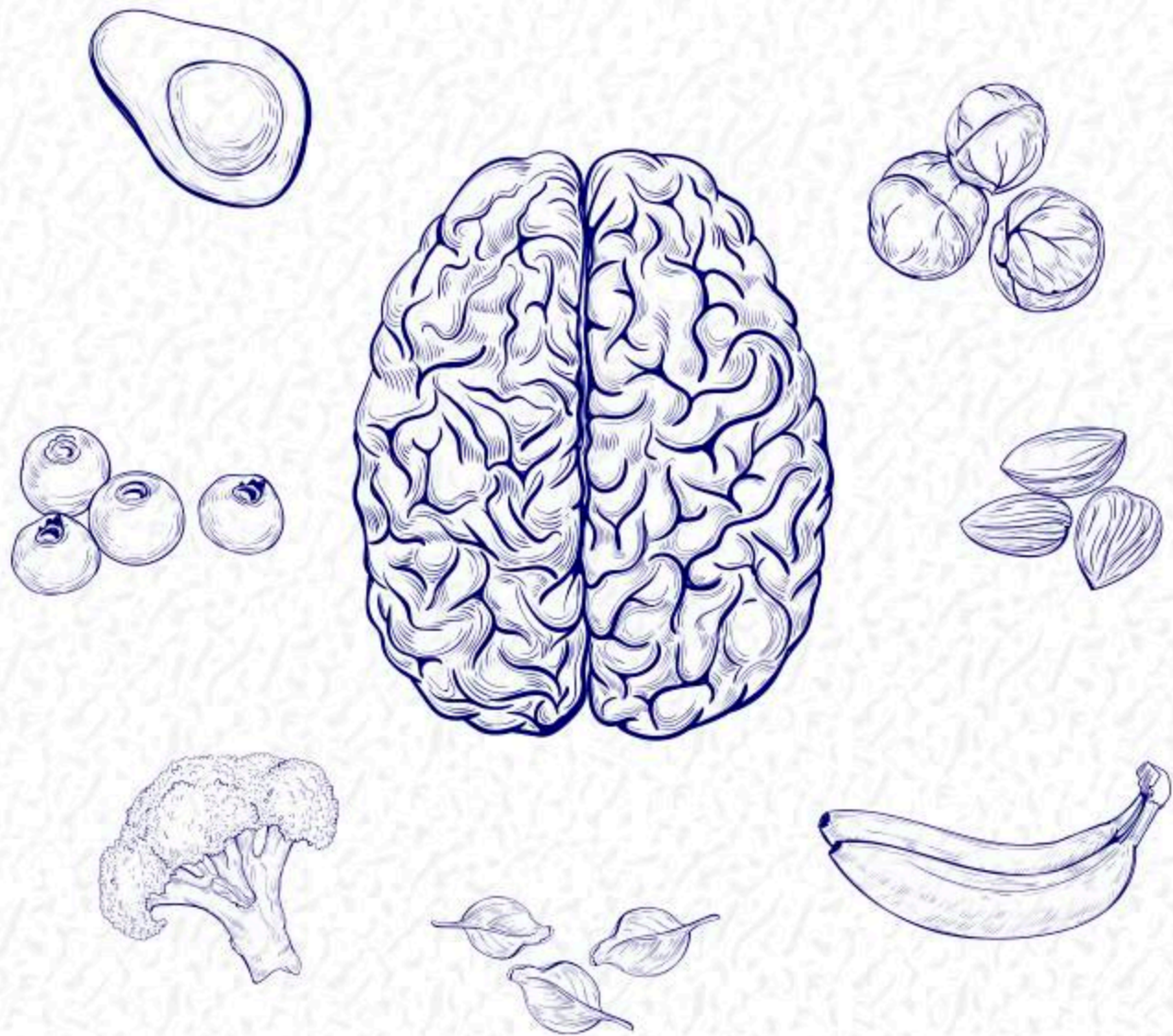
A primeira condição para não afetar a capacidade cognitiva de uma pessoa é ter um bom sono de qualidade que passe pelo menos diferentes ciclos de ondas cerebrais, e não do tipo que acorda várias vezes durante a noite.

Tara Swart, psiquiatra.





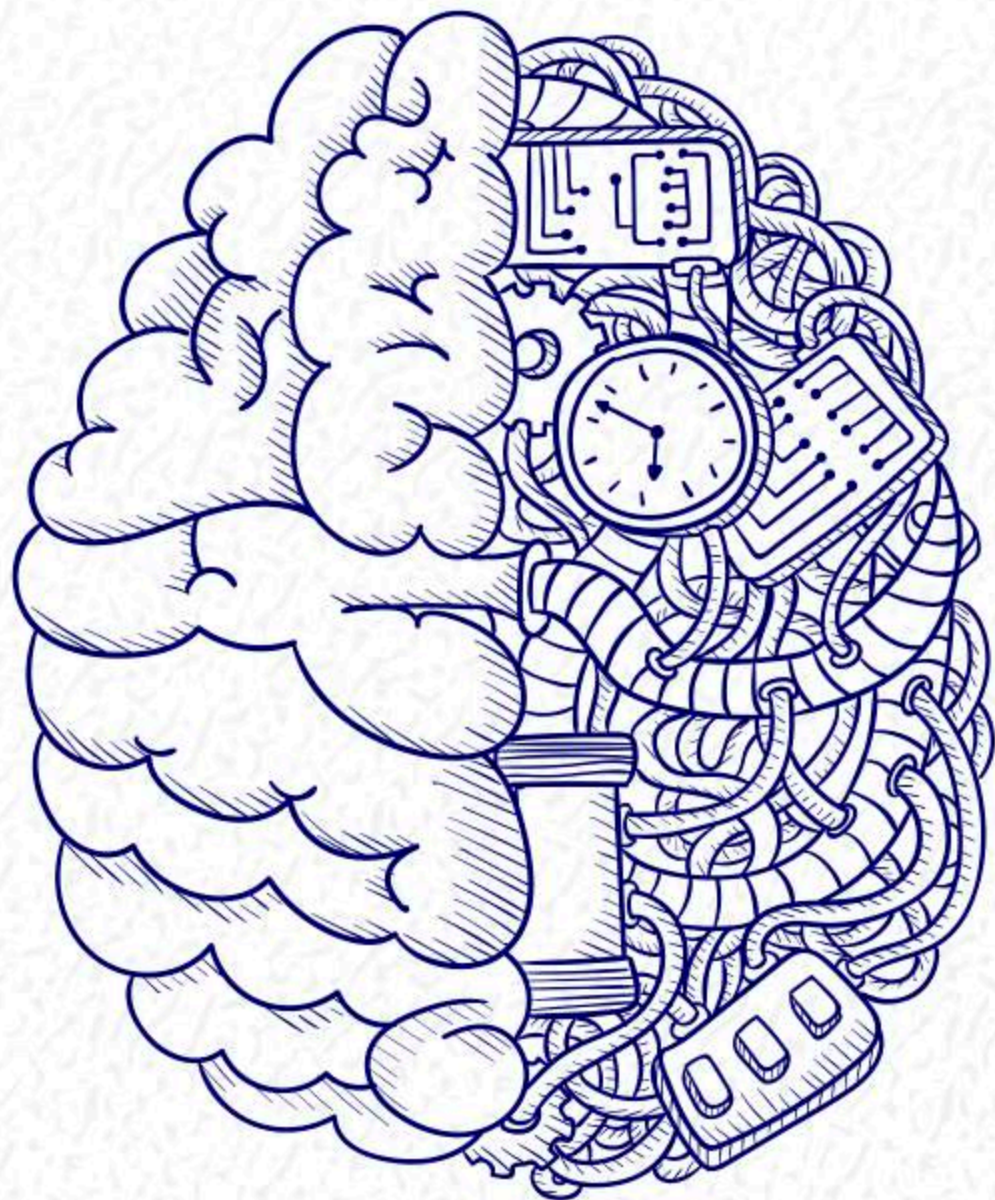
Para desenvolver a resiliência, é preciso entender e cuidar da saúde cerebral.



Logo depois de se alimentar, estavam mais abertos a ouvir e ponderar. Outros estudos revelam que o estresse crônico.



Em 2017, a depressão tornou-se a principal causa de afastamento do trabalho no mundo.



Mentalidade Fixa:

Pensar em si mesmo ou em fatos como obras acabadas.

Mentalidade de crescimento

Tudo pode ser melhorado.



**A questão não é
o que está sendo
dito, mas como.**



O economista Paul Zak mediu o nível de confiança entre funcionários de todos os níveis hierárquicos em 300 empresas nos Estado Unidos e chegou a oito elementos-chaves.



Flow Coletivo



**A combinação
melhora o foco,
a criatividade e
a conexão entre
as pessoas.**

Ocitocina é o hormônio

que torna as pessoas mais empáticas,
colaborativas e predispostas a
compartilhar metas.





PaulZak

“ **O segredo está em**
criar situações que estimulem a
produção de ocitocina. ”



O chefe não é o homem mais forte
ou o mais experto da tribo, e sim o que se dedica
mais ajudar os outros membros do grupo.



Os ambientes bem-sucedidos tem três necessidades básicas.

Clareza

Ambiente de colaboração e confiança.

Pessoas dotadas de motivação